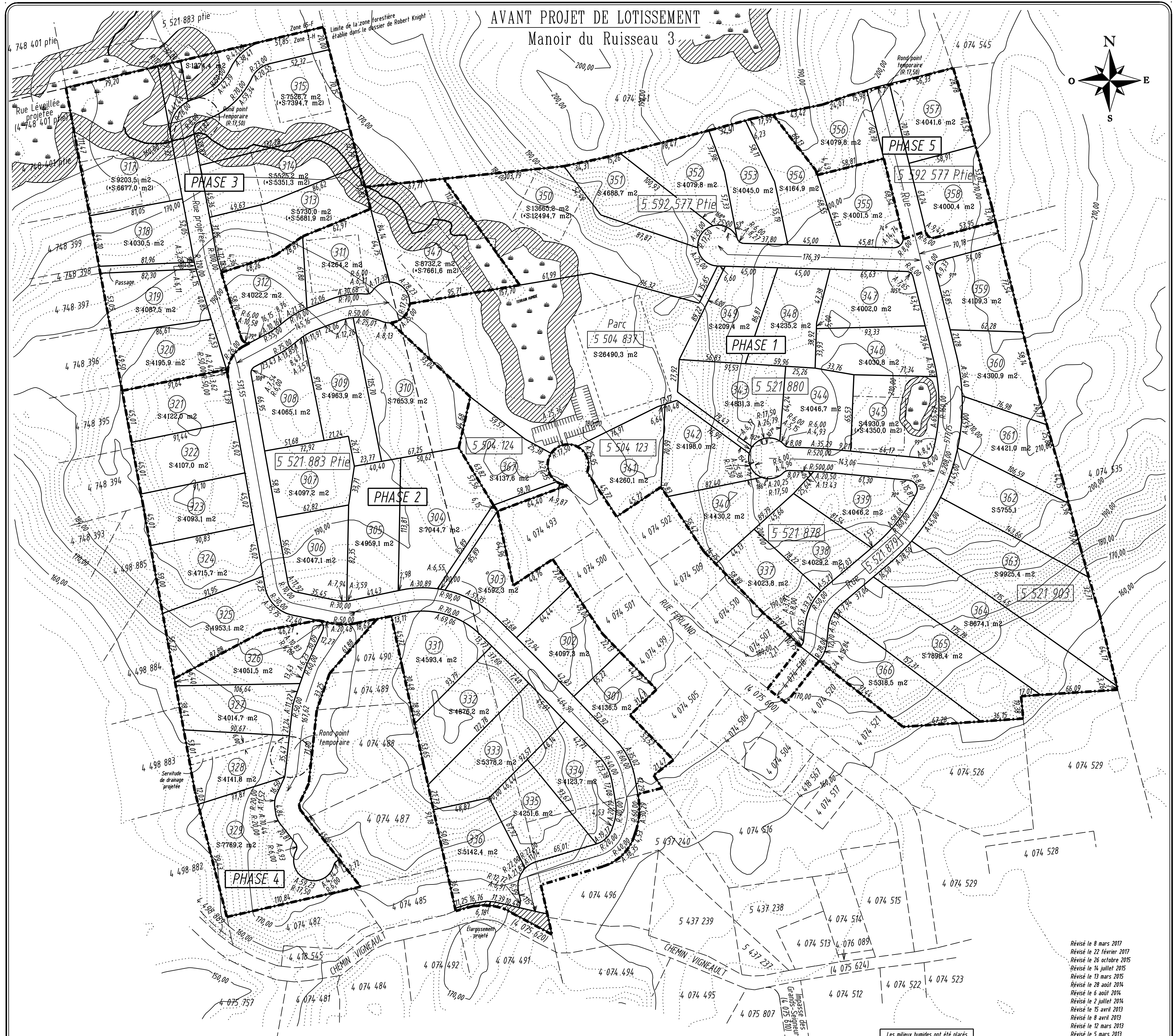
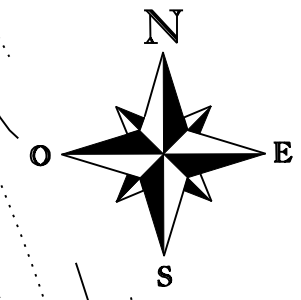


AVANT PROJET DE LOTISSEMENT
Manoir du Ruisseau 3



	POURCENTAGE	
SUPERFICIE TOTALE:	415 588,5 m ²	100%
SUPERFICIE DES LOTS PHASE 1 (28 lots):	144 461,5 m ²	34,8%
SUPERFICIE DES LOTS PHASE 2 (24 lots):	116 952,0 m ²	28,0%
SUPERFICIE DES LOTS PHASE 3 (18 lots):	41 675,7 m ²	10,2%
SUPERFICIE DES LOTS PHASE 4 (4 lots):	19 977,2 m ²	4,8%
SUPERFICIE DES LOTS PHASE 5 (3 lots):	12 166,0 m ²	2,9%
SUPERFICIE DU PARC ET DES PASSAGES:	27 846,2 m ²	6,7%
SUPERFICIE DES RUES:	52 509,9 m ²	12,6%

SUPERFICIE MOYENNE DES LOTS (incluant les milieux humides) (67 lots): 5035,9 m²
 SUPERFICIE MOYENNE DES LOTS (excluant les milieux humides) (67 lots): 4903,8 m²

Note : L'usage exercé sur chaque lot sera résidentiel avec un ou deux logements

- Bande de protection riveraine (15 mètres)
- Milieu humide
- Cours d'eau (ligne naturelles des hautes eaux)

Les milieux humides ont été placés par Hugues Lachance (LISA)
 Équidistance entre les courbes: 2 mètres
 * Superficie excluant les milieux humides

Révisé le 8 mars 2017
 Révisé le 22 février 2015
 Révisé le 26 octobre 2015
 Révisé le 14 juillet 2015
 Révisé le 13 mars 2015
 Révisé le 28 août 2014
 Révisé le 6 août 2014
 Révisé le 2 juillet 2014
 Révisé le 15 avril 2013
 Révisé le 8 avril 2013
 Révisé le 12 mars 2013
 Révisé le 5 mars 2013
 Révisé le 26 février 2013
 Révisé le 18 février 2013
 Révisé le 8 février 2013
 Révisé le 11 janvier 2013

ÉCHELLE: 1:2000

CADASTRE DU QUÉBEC
 Circonscription foncière: Hull
 Lots: Les lots 5 504 123, 5 504 124, 5 504 837, 5 521 878 à 5 521 880, 5 521 883, 5 521 903 et 5 592 577
 Municipalité de Cantley
 Préparé à Gatineau, le 6 juin 2012

Signé numériquement par:
 Christian Nadeau
 Nadeau, Fournier, Arpentiers-Géomètres
 428 rue Notre-Dame, Gatineau (Québec), J8P 1K8
 Tél: (819) 643-4901, Fax: (819) 643-3992, Courriel: nadeau.fournier@arpentage.ca

COPIE CONFORME
 Signée à Gatineau le _____
 Par: _____

Dossier: 38830 Minute No 4442